

检测任务编号：ZTZ202200011

检验检测报告

委托单位：_____宁波博德高科股份有限公司_____

检验类别：_____评价检测_____

检测项目：_____噪声_____

浙江中通检测



浙江中通检测科技有限公司

声 明

1. 本报告依据国家有关法规、标准、协议和技术文件进行编制。本单位保证检测工作的公正性、独立性和可靠性，对检测的数据负责；不对部分摘录或引用本报告的有关数据造成的后果负责。
2. 本报告无检测人、审核人、批准人签名并盖本机构检验检测报告专用章（或公章）为无效；报告中有涂改、增删或复印件未加盖检验检测报告专用章（或公章）者为无效。
3. 对本检验检测报告或评价报告有异议者，请于收到报告书之日起十五日内向本单位提出，逾期视做认可。
4. 委托现场检测对委托单位现场实际状况负责；送样评价检测，仅对来样负责。
5. 未经本单位书面允许的对本报告的任何局部复制、使用和引用均为无效，本单位不承担任何法律责任。
6. 本报告一式贰份，客户方壹份，本公司留存壹份。
7. 本报告未经浙江中通检测科技有限公司同意，不得以任何形式用于广告及商品宣传。
8. 当客户提供的信息可能影响结果的有效性时，本单位不对造成的后果负责。



检测单位：浙江中通检测科技有限公司

技术档案存放处：浙江中通检测科技有限公司档案室

联系地址：宁波市镇海区庄市街道毓秀路 25 号

邮政编码：315200

联系电话：0574-86698516

传 真：0571-88134305

检验检测报告单

检测任务编号: ZTZ202200011

第 1 页 / 共 4 页

用人单位: 宁波博德高科股份有限公司

联系地址: 浙江省宁波市鄞州区云龙镇前后陈村

检测方式: 现场测量

检测类别: 评价检测

检测项目: 噪声(稳态)

检测日期: 2022 年 3 月 14 日

检测依据: 《工作场所物理因素测量 第 8 部分: 噪声》GBZ/T 189.8-2007

检测仪器名称、型号及编号: 多功能声级计 AWA6228-6 XJ-173、

个人噪声仪 HS5628B XJ-04/XJ-05、HS5910 XJ-465/XJ-466

测量编号	测量位置/对象	测量时间	测量结果[dB(A)]			$L_{Aeq, T}$ [dB(A)]
			第 1 次	第 2 次	第 3 次	
Z0314-1-1	4#厂房拉伸岗位 1	9:27	78.8	78.9	79.0	78.9
Z0314-1-2		13:07	79.0	78.8	79.2	79.0
Z0314-1-3		15:24	79.3	79.6	79.4	79.4
Z0314-2-1	4#厂房拉伸岗位 2	9:50	79.4	79.6	79.6	79.5
Z0314-2-2		13:36	79.2	79.5	79.7	79.5
Z0314-2-3		15:30	79.5	79.7	79.5	79.6
Z0314-3-1	4#厂房拉伸岗位 3	9:07	80.9	80.6	80.7	80.7
Z0314-3-2		13:00	79.2	79.1	79.6	79.3
Z0314-3-3		15:11	79.3	79.9	79.5	79.5
Z0314-4-1	4#厂房拉伸岗位 4	9:35	80.8	80.5	80.7	80.7
Z0314-4-2		13:22	80.1	80.6	80.1	80.3
Z0314-4-3		15:35	80.2	80.4	80.3	80.5
Z0314-5-1	4#厂房拉伸岗位 5	9:13	77.5	77.3	77.7	77.5
Z0314-5-2		13:15	77.7	77.7	77.9	77.8
Z0314-5-3		15:17	77.3	77.4	77.6	77.4
Z0314-6-1	4#厂房拉伸岗位 6	9:42	77.0	76.9	77.4	77.1
Z0314-6-2		13:30	77.4	77.2	77.4	77.3
Z0314-6-3		15:41	77.0	76.8	77.1	77.0
Z0314-7-1	4#厂房 拉伸岗位工人 1	8:00~20:00	/	/	/	79.2
Z0314-8-1	4#厂房 拉伸岗位工人 2	8:00~20:00	/	/	/	77.0
Z0314-9-1	4#厂房 拉伸岗位工人 3	8:00~20:00	/	/	/	76.6
Z0314-10-1	4#厂房 拉伸岗位工人 4	8:00~20:00	/	/	/	77.0



检验检测报告单

检测任务编号: ZTZ202200011

第 2 页/共 4 页

用人单位: 宁波博德高科股份有限公司

联系地址: 浙江省宁波市鄞州区云龙镇前后陈村

检测方式: 现场测量

检测类别: 评价检测

检测项目: 噪声(稳态)

检测日期: 2022年3月15日

检测依据: 《工作场所物理因素测量 第8部分: 噪声》GBZ/T 189.8-2007

检测仪器名称、型号及编号: 多功能声级计 AWA6228-6 XJ-173、

个人噪声仪 HS5628B XJ-04/XJ-05、HS5910 XJ-465/XJ-466

测量编号	测量位置/对象	测量时间	测量结果[dB(A)]			$L_{Aeq, T}$ [dB(A)]
			第1次	第2次	第3次	
Z0315-1-1	4#厂房拉伸岗位 1	8:52	79.0	78.9	79.4	79.1
Z0315-1-2		12:57	79.2	78.8	79.0	79.1
Z0315-1-3		14:05	79.2	79.6	79.2	79.3
Z0315-2-1	4#厂房拉伸岗位 2	9:22	79.4	79.6	79.8	79.6
Z0315-2-2		12:22	79.9	79.7	79.5	79.7
Z0315-2-3		14:11	79.5	79.5	79.7	79.6
Z0315-3-1	4#厂房拉伸岗位 3	8:46	79.7	79.8	79.7	79.8
Z0315-3-2		12:50	79.6	79.9	79.8	79.8
Z0315-3-3		14:00	79.7	79.8	79.7	79.7
Z0315-4-1	4#厂房拉伸岗位 4	9:08	79.3	79.9	79.5	79.6
Z0315-4-2		12:44	79.8	79.9	79.7	79.8
Z0315-4-3		14:17	79.8	79.6	79.8	79.7
Z0315-5-1	4#厂房拉伸岗位 5	8:59	79.0	76.6	76.8	76.8
Z0315-5-2		12:28	79.2	77.0	77.2	77.1
Z0315-5-3		14:27	76.9	77.2	77.0	77.1
Z0315-6-1	4#厂房拉伸岗位 6	9:15	77.1	77.3	77.1	77.2
Z0315-6-2		12:36	77.2	77.4	77.4	77.3
Z0315-6-3		14:22	77.0	76.9	77.3	77.1
Z0315-7-1	4#厂房 拉伸岗位工人 1	8:00~20:00	/	/	/	78.0
Z0315-8-1	4#厂房 拉伸岗位工人 2	8:00~20:00	/	/	/	78.5
Z0315-9-1	4#厂房 拉伸岗位工人 3	8:00~20:00	/	/	/	77.9
Z0315-10-1	4#厂房 拉伸岗位工人 4	8:00~20:00	/	/	/	78.3



检验检测报告单

检测任务编号: ZTZ202200011

第 3 页 / 共 4 页

用人单位: 宁波博德高科股份有限公司

联系地址: 浙江省宁波市鄞州区云龙镇前后陈村

检测方式: 现场测量

检测类别: 评价检测

检测项目: 噪声(稳态)

检测日期: 2022年3月16日

检测依据: 《工作场所物理因素测量 第8部分: 噪声》GBZ/T 189.8-2007

检测仪器名称、型号及编号: 多功能声级计 AWA6228-6 XJ-173、

个人噪声仪 HS5628B XJ-04/XJ-05、HS5910 XJ-465/XJ-466

测量编号	测量位置/对象	测量时间	测量结果[dB(A)]			$L_{Aeq, T}$ [dB(A)]
			第1次	第2次	第3次	
Z0316-1-1	4#厂房拉伸岗位 1	9:46	77.5	77.7	77.6	77.5
Z0316-1-2		12:26	77.3	77.7	77.5	77.4
Z0316-1-3		15:33	77.0	77.2	77.4	77.3
Z0316-2-1	4#厂房拉伸岗位 2	9:37	77.5	77.3	77.5	77.3
Z0316-2-2		12:20	77.0	77.1	77.3	77.3
Z0316-2-3		15:28	77.4	77.8	77.6	77.7
Z0316-3-1	4#厂房拉伸岗位 3	9:22	78.4	78.5	78.1	78.3
Z0316-3-2		12:02	78.3	78.3	78.0	78.2
Z0316-3-3		15:06	78.2	78.4	78.1	78.3
Z0316-4-1	4#厂房拉伸岗位 4	9:42	78.2	77.9	78.0	78.0
Z0316-4-2		12:15	77.7	77.9	77.6	77.8
Z0316-4-3		15:24	77.9	78.4	78.0	78.2
Z0316-5-1	4#厂房拉伸岗位 5	9:26	77.3	77.5	77.5	77.4
Z0316-5-2		12:06	77.4	77.4	77.4	77.4
Z0316-5-3		15:11	77.5	77.7	77.9	77.8
Z0316-6-1	4#厂房拉伸岗位 6	9:33	76.6	76.8	76.9	76.8
Z0316-6-2		12:11	76.7	77.1	77.0	77.0
Z0316-6-3		15:19	76.9	76.8	76.8	76.8
Z0316-7-1	4#厂房 拉伸岗位工人 1	8:00~20:00	/	/	/	76.8
Z0316-8-1	4#厂房 拉伸岗位工人 2	8:00~20:00	/	/	/	77.1
Z0316-9-1	4#厂房 拉伸岗位工人 3	8:00~20:00	/	/	/	78.0
Z0316-10-1	4#厂房 拉伸岗位工人 4	8:00~20:00	/	/	/	77.9

编制人: 林怡 检测人: 陆承

审核人: 陆承 批准人: 史明 (授权签字人) 批准日期: 2022年3月17日

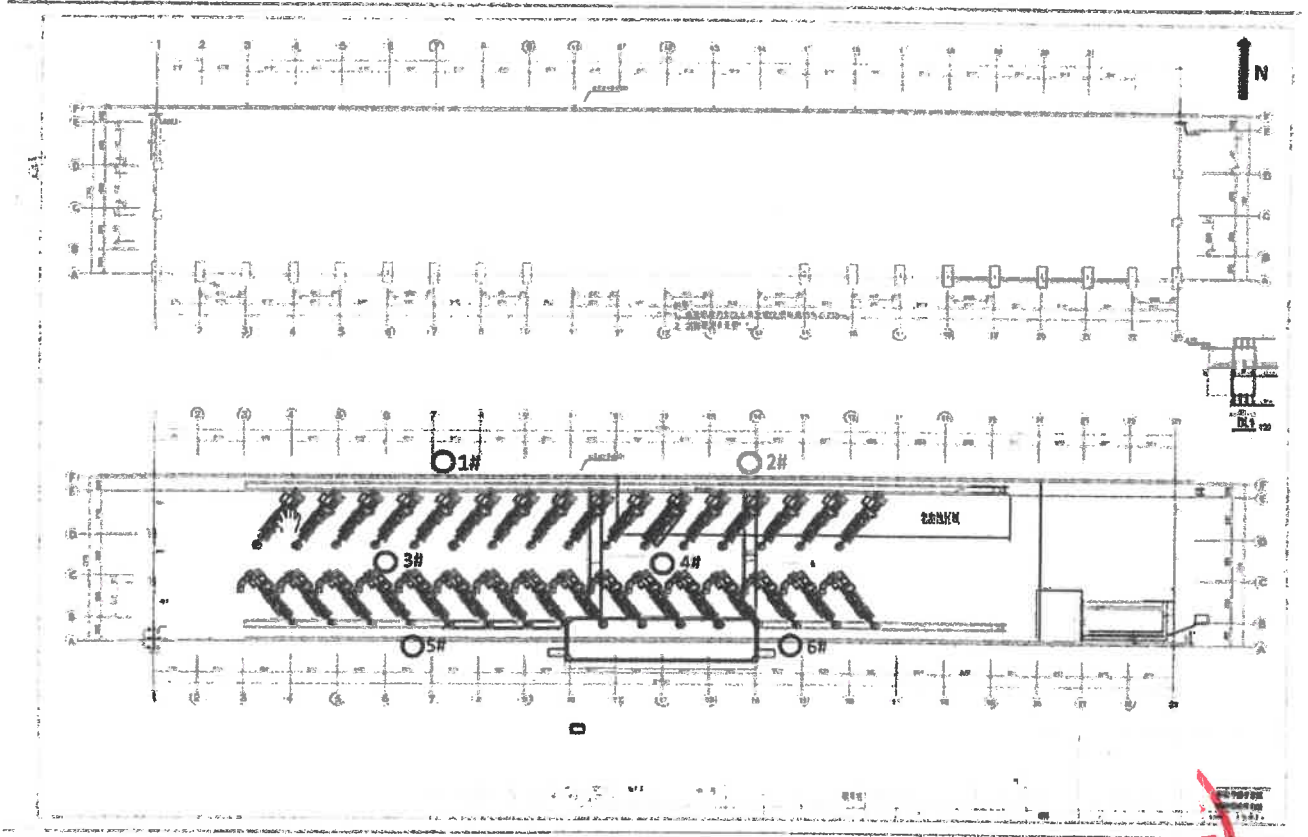


检验检测报告单

检测任务编号: ZTZ202200011

第 4 页 / 共 4 页

附: 测点示意图



○一定点噪声检测点

